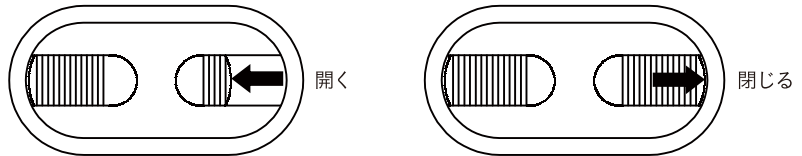


配線孔キャップ



特徴

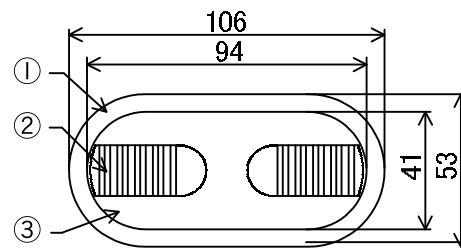
コード挿入口はシャッター式開閉フタ。配線量に応じて開閉調整ができます。



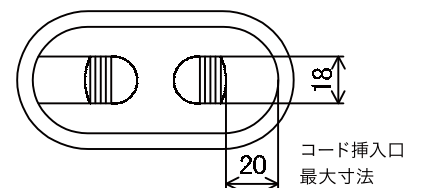
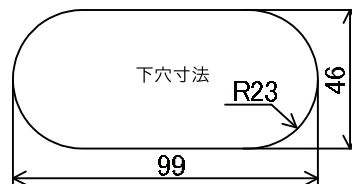
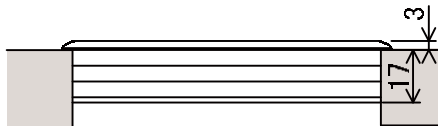
使用方法



寸法/材質



- ① ソケット : PA (ナイロン)
- ② カバー : PA (ナイロン)
- ③ 開閉フタ : LDPE (軟質ポリエチレン)



TADA

多田工業株式会社

JAS認定工場 JPIC-LT22
低ホルムアルデヒド造作用集成材

〒770-8001 徳島市津田海岸町3番41号

TEL:088-662-2875(代) FAX:088-662-2889

URL: <https://www.tada-kk.co.jp>

各色 定価 **¥1,000** (税抜)